

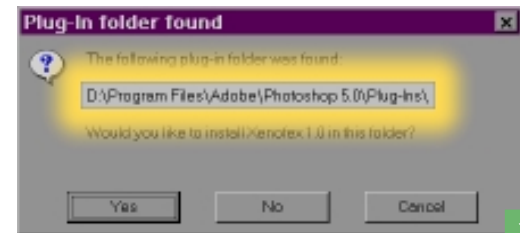
# 外星人的新法寶— Xenofex 1.0

執筆:蕭淑慧  
E-Mail:anny@intonet.net.tw

剛接觸 Photoshop 的朋友們一旦開始使用 Plug-in Filters，在了解它的作用及絢麗效果後，通常都欲罷不能地去蒐集所有的 Plug-in Filters，因為所帶來的效果實在是太炫了!!原本在 Photoshop 中，製作一些特殊效果可能需要較多的步驟；但是使用 Plug-in Filter 只要一個動作就迎刃而解，讓您繁重枯燥的設計工作效率增強許多。可支援 Photoshop 的 Plug-in Filters 其實為數不少，目前大約有 PhotoTools 3.0、HexWrench 1.0.1、Knoll Lens Flare Pro、Extensis 的 PhotoFrame 1.0 Eye Candy 3.0、Mask Pro、Kai's Power Tools 3 和 Kai's Power Tools 5....等，其中包括每一種 Plug-ins 的舊版和新版，加起來可是有一大串那麼多!!當然 Plug-in 在 Photoshop 不只是用於 Filter 特效中，它也可能使用於檔案格式的輸出與輸入...等；而只要您選擇功能列中的 Help/About Plug-in 時，即可以看到您 Photoshop 中目前已安裝的 Plug-ins 項目。

當您安裝越來越多的 Plug-in Filters 時，Photoshop 的 Filter 功能列選單長度會持續的增加，因為大量安裝 Photoshop 的 Plug-in Filters，卻發現安裝越多越無力挽救混雜不堪的 Filter 功能列；尤其若很難判斷眾多 Plug-in 軟體的新舊版本時，乾脆先裝上去再說(包括筆者也是!!)，結果裝了一大堆，真是傷腦筋，甚至安裝後從未派上用場就更新版本，相信您也有相同的困擾吧!?

所以筆者在本專欄中，針對喜歡掛一大堆 Plug-in Filters 的朋友們提出一個小小的解決方式；不過您還是要小心地使用規劃，否則會「走火入魔」喔!!(哎呀!!就是指還沒搞清楚狀況，Photoshop 就已經毀了，而且是「只在此山中雲深不知處」——最慘的那一種。)普通當您在 Photoshop 中安裝 Plug-in Filters 時，只要把安裝目的地指向 Adobe\Photoshop\Plug-ins 目錄即可【如圖 1】，當然在您所安裝 Plug-in Filters 不多的時候倒是不錯，但是數量龐大的時候，會產生蠻多的小困擾。第一點：筆者覺得這會造成開啟 Photoshop 時變得很慢，因為要載入過多的 Plug-in Filters。第二點：Filter 功能列選單過長難免眼花撩亂，不知如何是好。



所以在安裝之前，您可以先為某些 Plug-in Filters 建立一個專用目錄，建立在哪兒都可以，只要您的硬碟空間足夠應付就不會有問題。然後再將新增 Plug-in Filters 的安裝目的地指向這個目錄，接著打開 Photoshop 選擇功能列 File/Preferences/Plug-ins & Scratch Disks...，在 Plug-ins & Scratch Disks... 的 Preferences 對話框中按下 Choose 鈕【如圖 2】，並且指向您所新建的目錄，最後將 Photoshop 關閉重新再打開，讓它載入新指定的 Plug-in Filters 目錄即可。如果您要恢復原本的 Filter 功能列選單，只要重新在 Plug-ins & Scratch Disks... 的 Preferences 對話框中按下 Choose 鈕，然後指向 Adobe/Photoshop/Plug-ins 後，再將 Photoshop 關閉重新再打開即可完成復原。

# 外星人的新法寶— Xenofex 1.0

執筆者:蕭淑慧

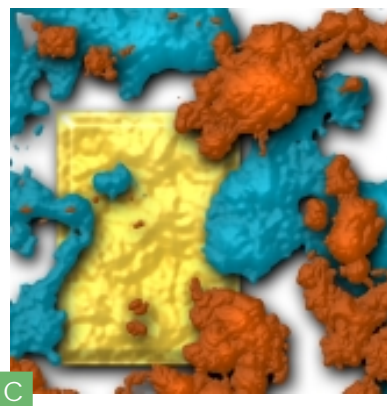
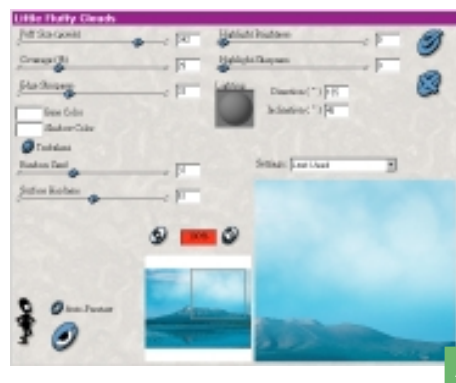
E-Mail:anny@intonet.net.tw

在上一期的專欄中，我們提到用於 Photoshop 其中的一種新 Plug-ins，它的名字為 Xenofex。接下來我們就繼續討論上期專欄中所述 Xenofex 的特殊 Plug-in Filters，其介紹如下：

## ◎ Little Fluffy Clouds

看到 Clouds 就大約可以發現效果和 Photoshop 中的 Clouds 相同。這個效果一般是產生一片片的雲霧，它比較有利的地方就是不需要太多的步驟，只要調整數值即可調整雲霧的濃度及雲片的大小，如圖【A】下方為晴空萬里的來源圖像，僅利用 Little Fluffy Clouds 即產生雲霧般的效果，當 Base Color 的白色更改為其他顏色時則可產生厚塗顏料般的效果【如圖 B】。

在 Little Fluffy Clouds 的介面中，Puff Size 可以調整其雲霧狀明暗度間的差距來建立雲片大小，Coverage 利用其雲片明暗度的覆蓋性，以調整雲霧片狀範圍縫隙之間細微的明亮感，Edge Sharpness 可調整雲霧片狀範圍縫隙邊緣的銳利度及柔化度。筆者建議您，當您建立雲霧時 Edge Sharpness 數值調整不宜過高否則看起來很怪。Base Color 和 Shadow Color 的顏色對於雲霧的顏色有很大的影響，尤其以 Base Color 的影響較大，Shadow Color 只是調整暗部的顏色，所以其影響就顯得弱些。宛如煮蛋器般的 Turbulent 功能鍵，打開則會讓雲霧片狀產生強風吹拂感，Random Seed 可控制隨機運算不同的模樣，Surface Hardness 可調整表面肌理的硬度，通常 Surface Hardness 數值都是偏低，但是厚塗顏料時，Surface Hardness 數值調整高些可以顯出顏料堆疊厚實的感覺。右上方的 Highlight Brightness 和 Highlight Sharpness 可控制燈光最亮點的明暗度和銳利度。而在介面中央的灰色球狀 Lighting，只要使用滑鼠按著拖曳即可改變燈光來源的方向，其他如預視視窗的使用方式均與 Eye Candy 相同，如果您欲將參數建立為資料庫只要在 Settings 選項欄中選擇 Save 即可，完成設定後別忘了按下右上角的勾狀 OK 鍵。



# 外星人的新法寶— Xenofex 1.0

執筆者:蕭淑慧  
E-Mail:anny@intonet.net.tw



## ◎ Origami 【圖 A · B】

Origami 看起來比較沒什麼應用範圍，但是它可以使整個圖像及圖像邊緣產生三角形的結晶狀，您也可以利用這個效果製作一些有趣的字型。在 Origami 的介面中，Fold Size 可以調整三角形的結晶狀的大小，Random Seed 可控制隨機運算不同模樣的三角形的結晶狀。



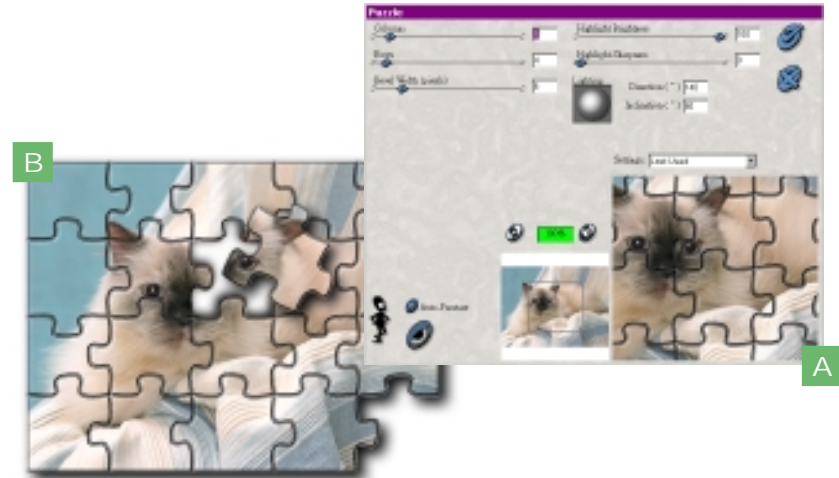
# 外星人的新法寶— Xenofex 1.0

執筆:蕭淑慧  
E-Mail:anny@intonet.net.tw

## ◎ Puzzle【圖A·B】

Puzzle可以產生拼圖般的效果。以前我們要將圖像製作拼圖般的效果，通常不是攸關於影像功力的問題，而是拼圖狀型板的獲得，而且這個拼圖狀型板還必須為四方無接縫的連續圖。經過千辛萬苦的獲得拼圖狀型板，卻發現製作過程步驟很多。但是有了Puzzle之後，只要一個步驟即可完成，不論您所輸入的影像大小，在圖像的外框還會有一個美美凸起的邊緣呢!!

在 Puzzle 的介面中，Columns 和 Rows 分別可以控制拼圖型板的行列欄框的大小，Bevel Width 可以調整每一片拼圖邊緣的斜角寬度，同樣的右上方的 Highlight Brightness 和 Highlight Sharpness 可控制燈光最亮點的明暗度和銳利度，但是在 Puzzle 燈光的明暗度對於拼圖表現影響較大，筆者覺得盡量將燈光調整的明亮些看起來效果較佳，否則遠看很像畫了許多拼圖的黑線在影像中。



## ◎ Rounded Rectangle【圖C·D】

Rounded Rectangle 可以產生具圓角的矩形按鈕，所以非常適合使用於網頁設計。您一定覺得很奇怪，製作按鈕的軟體這麼多，Rounded Rectangle 就顯得像是湊熱鬧似的；其實具有圓角可說是它較具特色的部份，至少所製作的按鈕頗具 Alien Skin 特色——也就是「在小地方求變化」。

在 Rounded Rectangle 的介面中，Corner Radius 可以控制矩形轉角範圍的弧度，Thickness 則可控制矩形按鈕邊緣的高度。宛如煮蛋器般的 Solid Center 功能鍵，則可控制矩形為空心或是實心，如果為空心則呈現立體外框線的模樣。更換 Color 功能鍵內的顏色可改變矩形按鈕的顏色，Surface Hardness 可改變矩形按鈕表面的堅硬度，Surface Hardness 數值越低按鈕顯得很平坦，數值越高按鈕則顯得很立體。其它的我們既已於 Little Fluffy Clouds 寫過，所以就不再提及。



# 外星人的新法寶— Xenofex 1.0

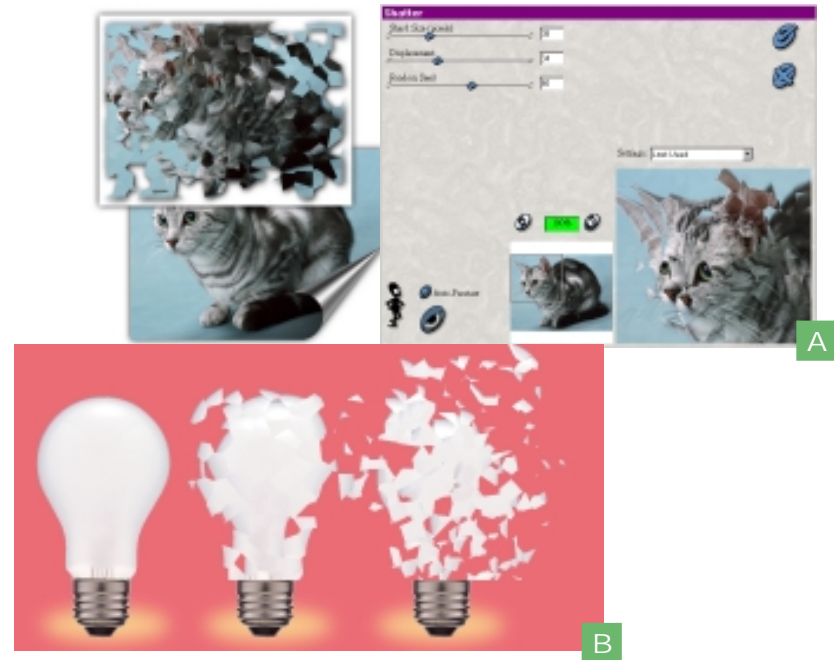
執筆者:蕭淑慧

E-Mail:anny@intonet.net.tw

## ◎ Shatter

Shatter 可以製作物件粉碎的效果，這個效果在 3D 軟體中是蠻常見的效果，但是在 2D 軟體中卻不多見，看起來有點兒像破碎的玻璃中看影像，如圖【A】下方為來源圖像貓咪，上圖的貓咪則經由 Shatter 效果變成粉碎狀，當您將破碎的過程一張張的連結起來，經由 GIF Animator 即可串成動畫【如圖 B】。

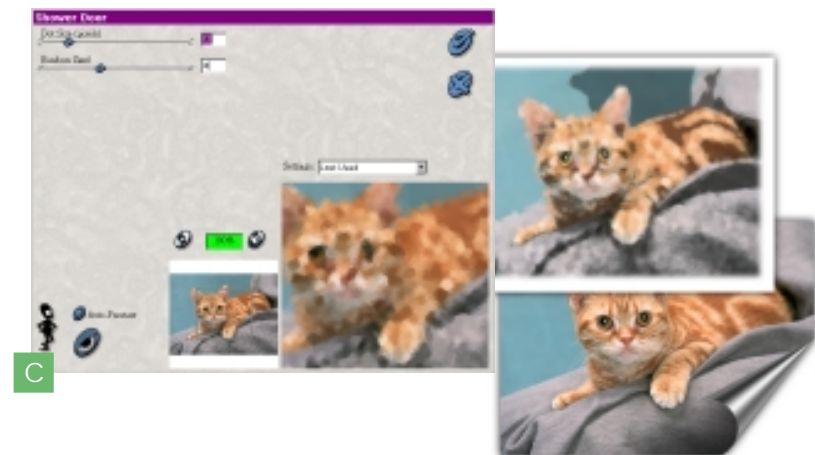
在 Shatter 的介面中，Shard Size 可調整粉碎塊狀的大小，Displacement 則可調整粉碎後塊狀飛散位移的程度，如果 Displacement 數值越大則粉碎的塊狀飛散的越遠。其它的我們既已於 Little Fluffy Clouds 寫過，所以就不再提及。



## ◎ Shower Door

Shower Door 這個效果看起來很像把毛玻璃遮在照片上，會有碎狀凹凸不平變形的質感，利用 Shower Doo 這個效果也可以製作類似繪圖的感覺【如圖 C】。

在 Shower Door 的介面中，Dot Size 可調整毛玻璃塊狀變形的大小，Random Seed 可控制隨機運算成不同模樣的毛玻璃塊狀變形，但是 Dot Size 點的大小是相同地。



# 外星人的新法寶— Xenofex 1.0

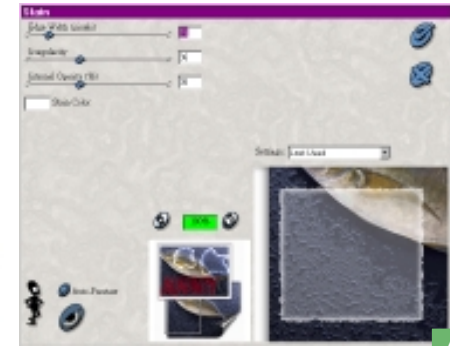
執筆者:蕭淑慧

E-Mail:anny@intonet.net.tw

## ◎ Stain 【圖 A · B · C】

Stain這個效果可以製作很像液體散出或灼燒的模樣，它潑灑的模樣是取決於所圈選的範圍【如圖 B】，如果沒有先圈選範圍，它也可以製作出很像單色花邊染色的效果【如圖 C】。使用 Stain 也可以製作出傳統石材刻印印下般不規則邊緣的效果。如果將 Stain Color 設定為深色或咖啡色時，則會呈現類似灼燒燒焦邊緣的效果。

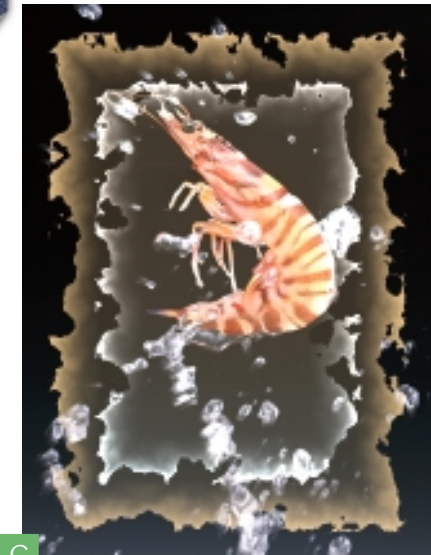
在 Stain 的介面中，Edge Width 可以設定調整潑灑邊緣的寬度，假如將 Irregularity 數值調高則邊緣會自動運算的很不規則，當 Internal Opacity 數值高時圈選範圍內部則為不透明狀，當 Internal Opacity 數值低時圈選範圍內部則呈現微微透明狀。



A



B



C

# 外星人的新法寶— Xenofex 1.0

執筆:蕭淑慧

E-Mail:anny@intonet.net.tw

## ◎ Stamper

Stamper特效的功能讓我想到電影「楚門」(我沒有看過,可是很多人告訴我我很喜歡電影「楚門」那樣的效果),雖然Photoshop也可以快速製作,但是動作卻顯得繁複許多,而且Photoshop比較有利的是能提供拼貼的不同圖像,並且也同樣能構成影像【如圖B】。在使用Stamper之前,您可以將要製作成重複拼貼的指定圖先存檔,因為它載入時有限制影像為TIFF檔,如果您沒有事前存取想要使用的圖檔,它也會取決於您正在處理的影像作為重複拼貼的圖【如圖C】。

在Stamper的介面中,Stamp Width可以調整拼貼複製影像的馬賽克狀大小,宛如煮蛋器般的Use Original Image功能鍵,則可控制是否使用來源影像來製作拼貼複製圖像,在切換時即可比較和TIFF檔載入兩種拼貼複製圖像的風貌。當Use Original Image功能鍵是關起來時,Stamp Source就可以發揮它的功能,使用滑鼠按一下Stamp Source空白的欄項載入您所喜歡的影像來製作拼貼複製圖像【如圖D】。

在Xenofex的原版光碟中,有提供幾個利用它的效果繪製的True Type字型【如圖3】<sup>3</sup>,看起來很有個性,您可以試試。本文章感謝光雨科技系統有限公司施銘成先生提供軟體Xenofex方能完成。

The quick brown  
The quick brown  
the quick brown  
the quick brown

